

Carregar a Moodle els exàmens en paper Offline Quiz

Per carregar els exàmens a l'activitat "Offline Quiz" cal que primer els escanegis amb qualsevol de les impressores que trobaràs a la UVic. Al final del procés obtindràs un fitxer en format .ZIP que podràs carregar directament a l'activitat.

Pas 1. Autenticar-se a la impressora

Accedeix a les opcions de la impressora amb les credencials del teu compte d'usuari del Campus Virtual.



UVIC
UNIVERSITAT DE VIC
UNIVERSITAT CENTRAL
DE CATALUNYA

Cancel·lar

Nom d'usuari

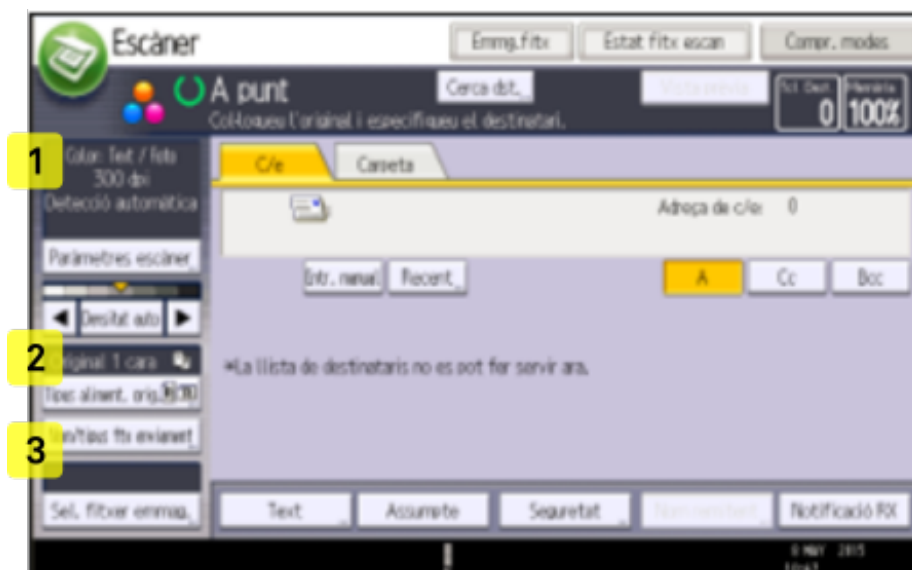
Contrasenya

Iniciar sessió

PaperCut MF v28858

Pas 2. Configurar l'opció "Escàner"

Accedeix a l'opció "Escàner" i configura els següents paràmetres:



1. Paràmetres escàner

- Tipus original: "Blanc i negre: Text"
- Resolució: 200dpi

Un cop seleccionat prem "D'acord".

2. Original 1 cara

- Orientació original: marqueu l'orientació de càrrega dels fulls que escanejareu a la copiadora
- Paràm. Original: escolliu si els originals són a 1 cara o a 2 cares. Recomanem 1 cara

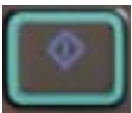
Un cop seleccionat prem "D'acord".

- Nom/tipus fitxer enviament
- Seleccioneu un ítem: Una pàgina
- Tipus de fitxer: PDF

Un cop seleccionat prem "D'acord".

Pas 3. Escanejar

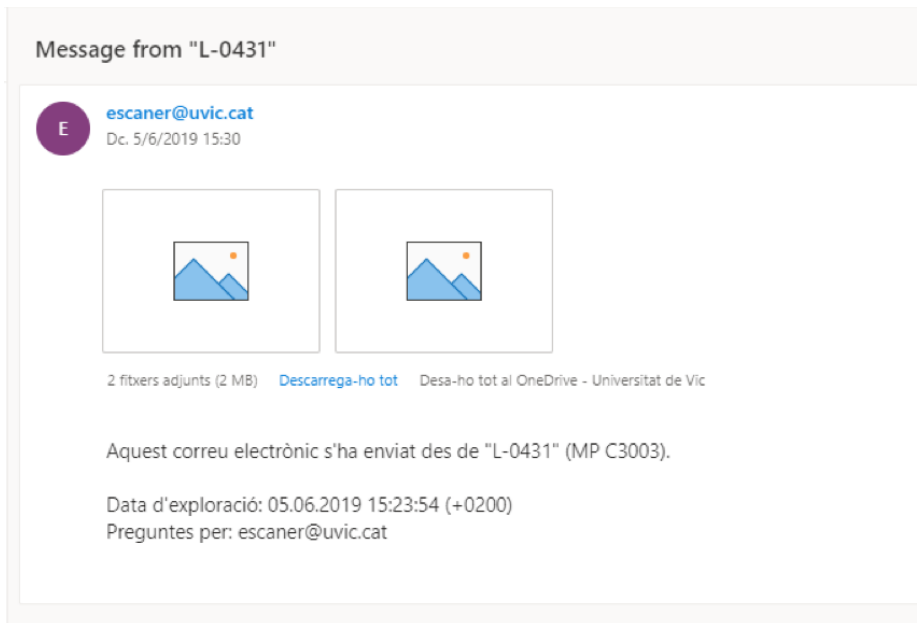
Un cop establerts els paràmetres, col·loca els exàmens a escanejar i selecciona el botó "Scan to me" i seguidament inicia l'escaneig prement el següent botó de la impressora:



Es recomana fer paquets d'uns 30 exàmens com a màxim.

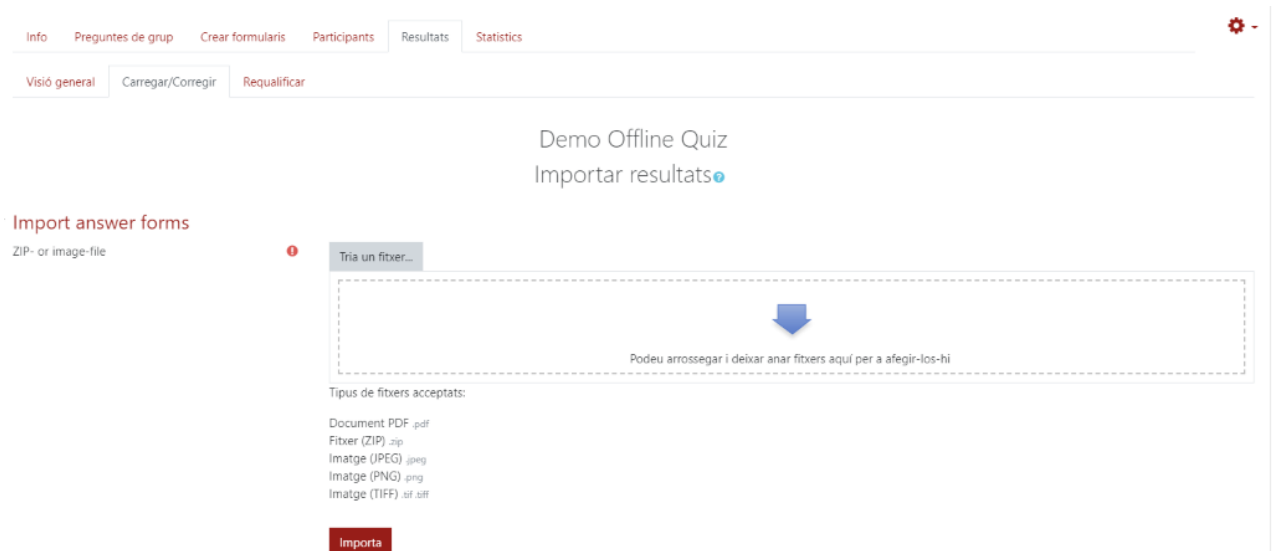
Pas 4. Descarregar documents

Accedeix al correu UVic i descarrega't tots els fitxers. Utilitza l'opció "Descarrega-ho tot". Obtindràs un fitxer comprimit que podràs carregar directament a l'activitat Offline Quiz.



Pas 5. Carregar els documents a Moodle per corregir-los

Accedeix a l'activitat de Moodle on has de carregar els exàmens. Selecciona la pestanya "Resultats" i "Carregar/Corregir"



Un cop carregat has d'esperar a rebre una notificació per correu que t'indicarà que els fitxers ja s'han processat.

Pas 6. Comprovar els resultats

Accedeix de nou a l'activitat Moodle. Selecciona de nou la pestanya "Resultats" i "Visió general". Hi trobaràs tots els exàmens que s'han llegit i corregit sense incidència.

Accedeix també a la pestanya "Carregar/corregir" per comprovar si n'hi ha algun que no s'hagi llegit correctament. Si n'hi ha algun el pots editar per reajustar-lo o marcar les caselles que es mostrin incorrectes perquè el llegeixi de nou el sistema.

(juny 2019)