

Guia d'identificació de la fauna i flora

1. Imprimiu les fitxes d'aquells éssers vius que creieu que necessitareu per inventariar el vostre pati.
2. Una vegada tingueu les fitxes impreses, doblegueu-les per la meitat. D'aquesta manera, quedarà la imatge de l'ésser viu per un cantó i la informació per l'altre.
3. Amb una plastificadora podeu plastificar cada fitxa per separat.
4. Amb una màquina de fer forats, podeu fer un forat al cercle marcat a la part inferior esquerra del full.
5. Podeu construir la vostra guia, passant un enquadernador de xinxeta pels forats de les diferents fitxes de tal manera que quedin totes les fitxes relligades.

Us recomanem que feu una guia per cada grup d'animals i plantes. D'aquesta manera, si apareixen animals i plantes no previstos a les fitxes, sempre els podreu afegir i fer-vos una guia a mida.



Aranyes
Aranya vespa
Argiope buennichi



GOBIERNO DE ESPAÑA

MINISTERIO DE CIENCIA E INNOVACION



FUNDACIÓN ESPAÑOLA PARA LA CIENCIA Y LA TECNOLOGÍA



Patis Biodivers
 UVIC | UVIC-UCC

Les aranyes viuen en molts hàbitats diferents: les podem trobar tant al nivell del mar, fins a altituds superiors a 7000 metres, des dels deserts més càlids, fins a zones polars. Al pati, les podem trobar en diversos ambients, ja sigui entre la fullaraca, entre arbustos, sota pedres o en altres indrets.

Distribució

Les aranyes són carnívores i normés s'alimenten de preses vives. Entre les aranyes, hi sol haver dues grans estratègies de caça: les aranyes errants que es desplacen constantment en busca d'aliment i les aranyes sedentàries, que construeixen nius amagats en escorces, pedres, entre d'altres. De manera general, totes les aranyes poden construir teranyines que poden ser més o menys sofisticades.

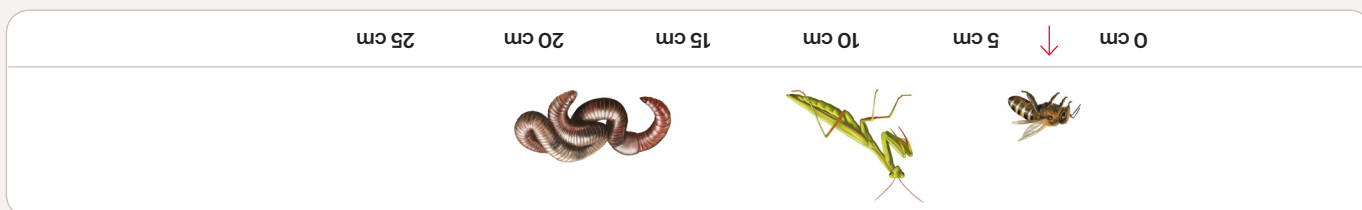
Biologia

Existeixen més de 45.000 espècies d'aranyes al món. A la Península Ibèrica, n'hi ha unes 1300.

Població i conservació

Les aranyes (Ordre Araneae) conformen un grup d'artròpodes que es caracteritzen per tenir 4 parells de potes articulades i un cos dividit en dos segments. A la boca tenen un parell de peces bucal, els quelicèrs. Hi ha diferents tipus d'aranyes de mides diverses i colors. A la imatge, com a exemple, s'il·lustra l'aranya vespa o aranya tigrada (*Argiope bruennichi*) es caracteritza pels colors grocs i negre. En aquesta espècie d'aranya el mascle sol ser més petit (6mm) que la femella (20 mm).

Aspecte



Possibilitat d'observació



Porquets de Sant Antoni
Armadillidium vulgare



GOBIERNO DE ESPAÑA

MINISTERIO DE CIENCIA E INNOVACION



FUNDACIÓN ESPAÑOLA PARA LA CIENCIA Y LA TECNOLOGÍA



Patis Biodivers
UVIC | UVIC-UCC

Població i conservació

Existeixen més de 3500 espècies de porquets de Sant Antoni.

Distribució

Sole viure en llocs humits i foscos, com ara sota pedres o troncs.

Aspecte

Els porquets de Sant Antoni són artròpodes del grup dels crustacis, que es caracteritzen per tenir un cos allargat amb un exoesquelet rígid, que presenta una forma com d'acordió que permet carregar-se sobre si mateix. Tenen 7 parells de potes. Mesuren uns 13 mm de llarg.

Biologia

Els porquets representa un dels pocs representants del grup dels crustacis que s'ha establert al medi terrestre. Amb tot, necessita ambients humits, ja que respiren per brànquies. Són majoritàriament detritívors que solen alimentar-se de restes vegetals, tot i que poden també alimentar-se d'arrels i brots d'algunes plantes (a vegades hortals). Solen tenir hàbits nocturns.



Possibilitat d'observació





Escorpins
Escorpi negre
Euscorpium flavicaudis



GOBIERNO DE ESPAÑA

MINISTERIO DE CIENCIA E INNOVACION



FUNDACIÓN ESPAÑOLA PARA LA CIENCIA Y LA TECNOLOGÍA



Patis Biodivers
 UVIC | UVIC-UCC

Població i conservació

Existeixen unes 1500 espècies d'escorpins al món. A la Península Ibèrica, n'hi ha 6. Els més comuns són l'escorpi negre (*Euscorpium flavicaudis*) i l'escorpi groc (*Buthus occitanus*). L'escorpi cec (*Belisarius xambeui*) és una espècie endèmica, fortament amenaçada, que es troba en coves entre les comarques d'Osona, la Garrotxa i el Ripollès.

Distribució

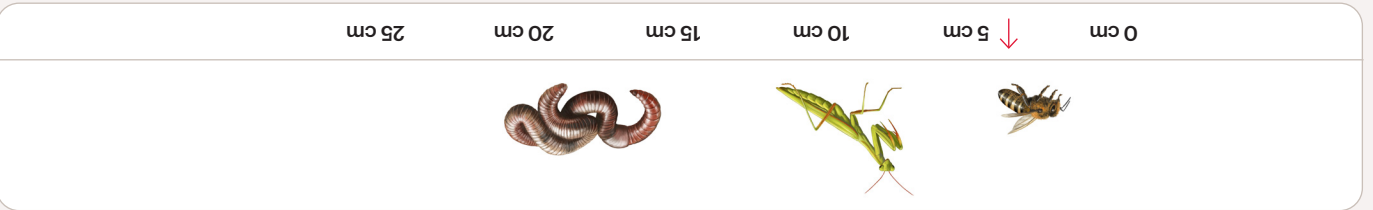
Els escorpins són típics de zones caloroses i càlides, tot i que alguns s'han adaptat a zones humides. L'escorpi negre (*Euscorpium flavicaudis*) és una espècie que conviu amb l'ésser humà a dins de les cases o a l'exterior, amagat entre la fullaraca o a les escorces dels arbres.

Aspecte

Els escorpins (Ordre Scorpiones) conformen un grup d'artròpodes que es caracteritzen per tenir 4 parells de potes articulades, uns apèndixs (pedipalps) a la part davantera amb forma de pinça i un agulló veninós a l'extrem posterior de la cua. Com les aranyes, també disposa d'unes peces buccals característiques, els quellicers. A la imatge, com a exemple, s'il·lustra l'escorpi negre (*Euscorpium flavicaudis*) que es caracteritza pel color marró fosc, gairebé negre. Fa entre 3,5 i 4,5 cm de longitud.

Biologia

Normalment, només apareixen en els mesos càlids, ja que hivernen al seu niu. Els escorpins solen ser animals nocturns o crepusculars. De dia generalment estan quietes, amagats sota pedres o fullaraca. A la nit surten a caçar petits artròpodes, utilitzant el verí de l'agulló per immobilitzar-los.



Possibilitat d'observació





Cargols
Cargol bover
Euscorpius flavicaudis



GOBIERNO DE ESPAÑA

MINISTERIO DE CIENCIA E INNOVACION



FUNDACIÓN ESPAÑOLA PARA LA CIENCIA Y LA TECNOLOGÍA



Patis Biodivers
 UVIC | UVIC-UCC

Població i conservació

Els cargols viuen a tota mena d'hàbitats. El cargol bover és segurament el cargol més abundant a Europa i és considerat una plaga per molts cultius.

Distribució

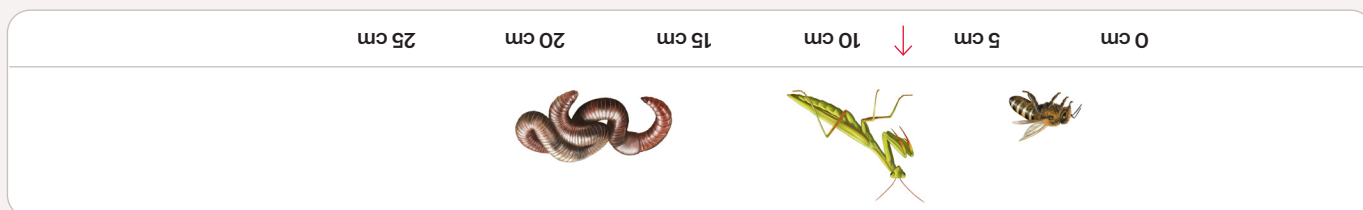
Es pot trobar en llocs frescos, humits i ombriols, sobretot després de dies de pluja.

Aspecte

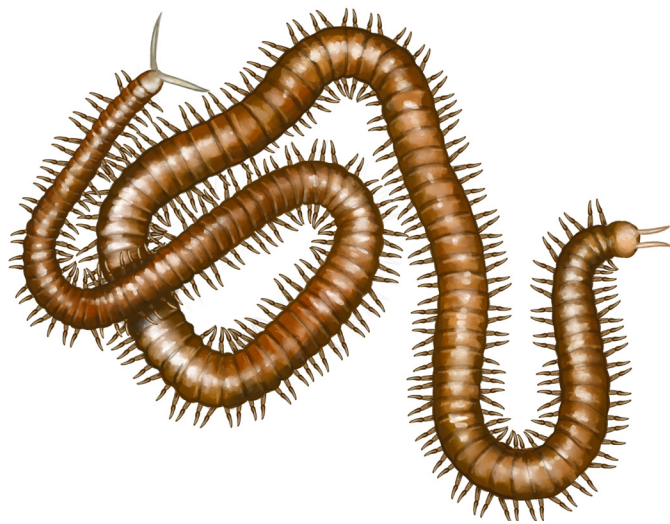
Els cargols de terra són un grup de mol·luscs que es caracteritzen per tenir un cos allargat, tou i mucós, i una closca helicoidal. A la imatge, s'il·lustra el cargol bover (Helix aspersa) que es distingeix per la closca marró amb bandes, taques o ratlles grogues. La closca mesura entre 25 i 35 mm i el seu cos pot fer fins a 80 mm de llarg.

Biologia

Els cargols solen tenir hàbits crepusculars i nocturns, tot i que poden activar-se quan la humitat és alta, com després de dies de pluja. A l'hivern i en èpoques de sequera, els cargols es tanquen a dins de la closca construint just a l'entrada una tapa. La majoria de cargols salimenten de plantes a través de les minúscules i abundants dents que tenen a la ràdula.



Possibilitat d'observació



Centpeus i escolopendres

Centpeus

Euscorpius flavicaudis



GOBIERNO DE ESPAÑA

MINISTERIO DE CIENCIA E INNOVACION



FUNDACIÓN ESPAÑOLA PARA LA CIENCIA Y LA TECNOLOGÍA



Patis Biodivers

UVIC | UVIC-UCC

Població i conservació

Existeixen més de 3.300 espècies de centpeus i escolopendres al món. És difícil saber en exactitud el nombre d'espècies que hi ha a la Península Ibèrica.

Els centpeus i escolopendres (classe Quilòpodes) conformen un grup d'artropodes que es caracteritzen per tenir un cos allargat i cilíndric amb un parells de potes articulades per cada segment del cos. Aquesta característica els hi dona l'aspecte de tenir moltes potes, però menys que els dípters. A la imatge, s'il·lustra una espècie de centpeus *Himantarium mediterraneum* que es caracteritza pel color ataronjat i un cos dividit amb fins a 170 segments, que pot arribar a fer 20 cm de llargada.

Distribució

Necessiten humitat per viure i procuren evitar l'exposició directa a la llum solar. D'aquesta manera, els trobarem sovint a sota pedres o entremig de la fullaraca.

Els centpeus i afins són carnívors que cacen altres artropodes o cuc de terra. Solen utilitzar es forcípules, uns apèndix bucal, per injectar el verí a les preses i immobilitzar-les. En aquest sentit, en destaca l'escolopendra (*Scolopendra cingulata*), la picada de la qual pot generar una forta inflamació.

Aspecte

Biologia



Possibilitat d'observació





Llimacs

Lehmannia valentiana



GOBIERNO DE ESPAÑA

MINISTERIO DE CIENCIA E INNOVACION



FUNDACIÓN ESPAÑOLA PARA LA CIENCIA Y LA TECNOLOGÍA



Patis Biodivers

UVIC | UVIC-UCC

Població i conservació

Els llimacs viuen a tota mena d'hàbitats i sovint són considerats una plaga per molts cultius.

Distribució

Es pot trobar en llocs frescos, humits i ombriols, sobretot després de dies de pluja.

Aspecte

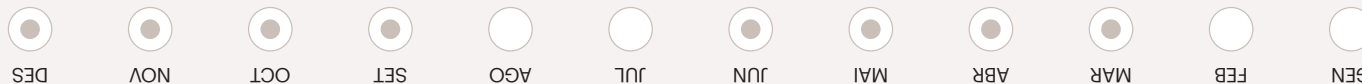
Els llimacs són un grup de mol·luscs que es caracteritzen per tenir un cos allargat, tou i mucós, i a diferència dels caragols, sense closca. A la imatge, s'il·lustra el llimac *Lehmannia valentiana* que es distingeix per una franja fosca a cada lateral del cos amb una llargada entre 55 i 75 mm.

Biologia

Els llimacs solen tenir hàbits nocturns, tot i que en llocs humits o després de dies de pluja es poden activar. A l'hivern i en èpoques de sequera, els llimacs s'enterren a sota terra. La majoria de llimacs salinamenten de plantes a través de les minúscules i abundants dents que tenen a la ràdula.



Possibilitat d'observació





Cuc de terra

Lumbricus terrestris



GOBIERNO DE ESPAÑA

MINISTERIO DE CIENCIA E INNOVACION



FUNDACIÓN ESPAÑOLA PARA LA CIENCIA Y LA TECNOLOGÍA



Patis Biodivers

UVIC | UVIC-UCC

Població i conservació

Existeixen 670 espècies de la família dels lumbrícs a tot el món.

Distribució

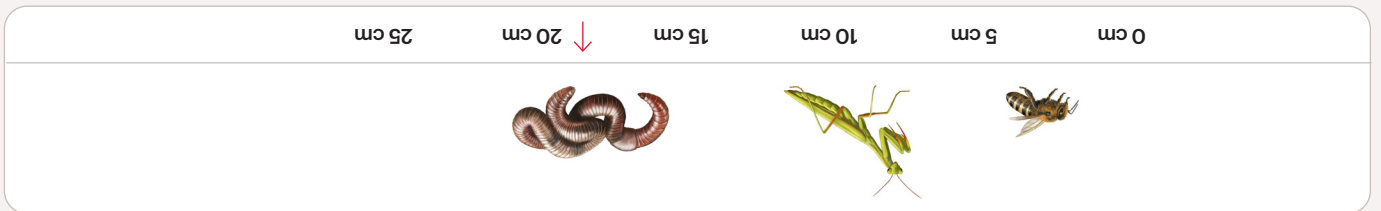
Normalment viuen sota terra, però en dies humits calorosos el cuc de terra ha de sortir a la superfície per aparellar-se

Aspecte

El cuc de terra comú (*Lumbricus terrestris*) és el cuc de terra més habitual a Europa. És un animal del grup dels anèl·lids que es caracteritza per un cos tou, amb forma cilíndrica i dividit amb anells. És característic un engruiximent del cos a prop de la part frontal anomenat cèl·lel. Pot fer entre 9 cm i 30 cm de llarg.

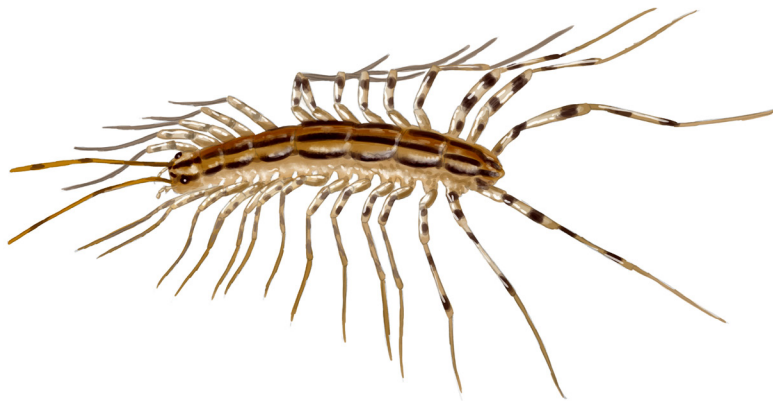
Biologia

Els cucs de terra solen viure a sota terra en terrenys humits, on excaven galeries i salimenten de la matèria orgànica en descomposició.



Possibilitat d'observació





Centpeus domèstic

Scutigera coleoptrata



GOBIERNO DE ESPAÑA

MINISTERIO DE CIENCIA E INNOVACION



FUNDACIÓN ESPAÑOLA PARA LA CIENCIA Y LA TECNOLOGÍA



Patis Biodivers

UVIC | UVIC-UCC

Població i conservació

Es una espècie comuna de la conca mediterrània.

Distribució

Sol viure en llocs frescos i humits. Als habitats ges solen habitar els subterranis o bany. A fora, els trobem sota grans pedres, fullaraca o piles de fusta.

Aspecte

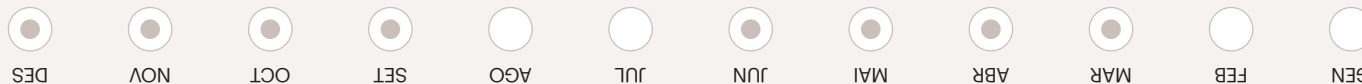
Els centpeus domèstic és un artròpode del grup dels centpeus (classe Quilípodes) que es caracteritza per tenir un cos allargat i cilíndric molt consistent amb 15 parells de potes molt llargues i un parell d'antenes llargues i primes. Mesura entre 1 i 5 cm de llarg.

Biologia

Com tots els centpeus, el centpeus domèstic és un carnívor que caça altres artròpodes, com xinxes, paneroles o peixets de plata entre d'altres. Solen ser caçadors nocturns.



Possibilitat d'observació





Cargolina

Theba pisana



GOBIERNO DE ESPAÑA

MINISTERIO DE CIENCIA E INNOVACION



FUNDACIÓN ESPAÑOLA PARA LA CIENCIA Y LA TECNOLOGÍA



Patis Biodivers

UVIC | UVIC-UCC

Població i conservació

Els cargols viuen a tota mena d'hàbitats. La cargolina (*Theba pisana*) és típica de la regió mediterrània i és considerat una plaga per molts cultius.

Aspecte

Els cargols de terra són un grup de mol·luscs que es caracteritzen per tenir un cos allargat, tou i mucós, i una closca helicoidal. A la imatge, s'il·lustra la cargolina (*Theba pisana*) que es distingeix per la blanca o color crema amb marques amb forma d'espiral, taques o ratlles grogues. La closca mesura entre 12 i 24 mm.

Distribució

Es pot trobar en llocs frescos, humits i ombriols, sobretot després de dies de pluja. A l'estiu pugnen i s'acumulen a les plantes.

Biologia

Els cargols solen tenir hàbits crepusculars i nocturns, tot i que es poden activar quan l'ambient és humit, com després de dies de pluja. A l'hivern i en èpoques de sequera, els cargols es tanquen a dins de la closca construint just a l'entrada una tapa. La majoria de cargols s'alimenten de plantes a través de les minuscules i abundants dents que tenen a la ràdula.



Possibilitat d'observació