

# Geocaching de fòssils urbans a Vic

Una ruta guiada amb GPS per conèixer la ciutat

## Geocaching de fòssils urbans a Vic

Aquesta experiència consisteix en fer un recorregut guiat per la ciutat de Vic, individualment o en grup tot cercant fòssils a les parets, façanes o llambordes del carrer.

El guia és una sèrie de coordenades geogràfiques que es poden anar seguint amb un GPS i que des de un punt de partida situat al davant del Campus de la Torre dels Frares de la Universitat de Vic ens porta fins acabar a la Plaça Major de la ciutat. El recorregut es pot fer també sense cap ordre previ.

El recorregut es pot anar seguint amb el document que tens a les mans, en el que pots veure alguna imatge del que es pot trobar juntament amb una petita explicació geològica i/o paleontològica del que s'observa.

Per fer-ho més distret, sobretot per la mainada, es pot fer una cerca del tresor, "geocaching", fins assolir tots els fòssils fotografiats i omplir l'informe del final del document tot indicant-hi altres fòssils trobats ens els mateixos punts.

Els més motivats poden intentar fer un recorregut similar al seu poble o ciutat

**Punt A**, coordenades: 41°55'53.05"N; 2°14'44.01"E. En una paret.



a)



b)

a) Aquí pots observar una paret gris/negre de Pedra de Sant Vicenç de Castellet en la que hi ha una espectacular cargola en secció vertical.

Edat: Eocè

Tipus: Mol·luscs

Classe: Gasteròpodes (cargol)

b) La mateixa paret continua amb Pedra d'Uldecona de color groc en la que s'hi pot trobar un rudista de 8 cm de diàmetre en secció transversal.

Edat: Cretaci inferior

Tipus: Mol·luscs

Classe: Lamel·libranquis (rudistes)

A la mateixa paret s'hi poden trobar ostres, petxines, oncòlits, i bioturbació entre d'altres fòssils

**Punt B**, coordenades: 41°55'52.61"N; 2°14'58.23"E. A l'escala d'un edifici.



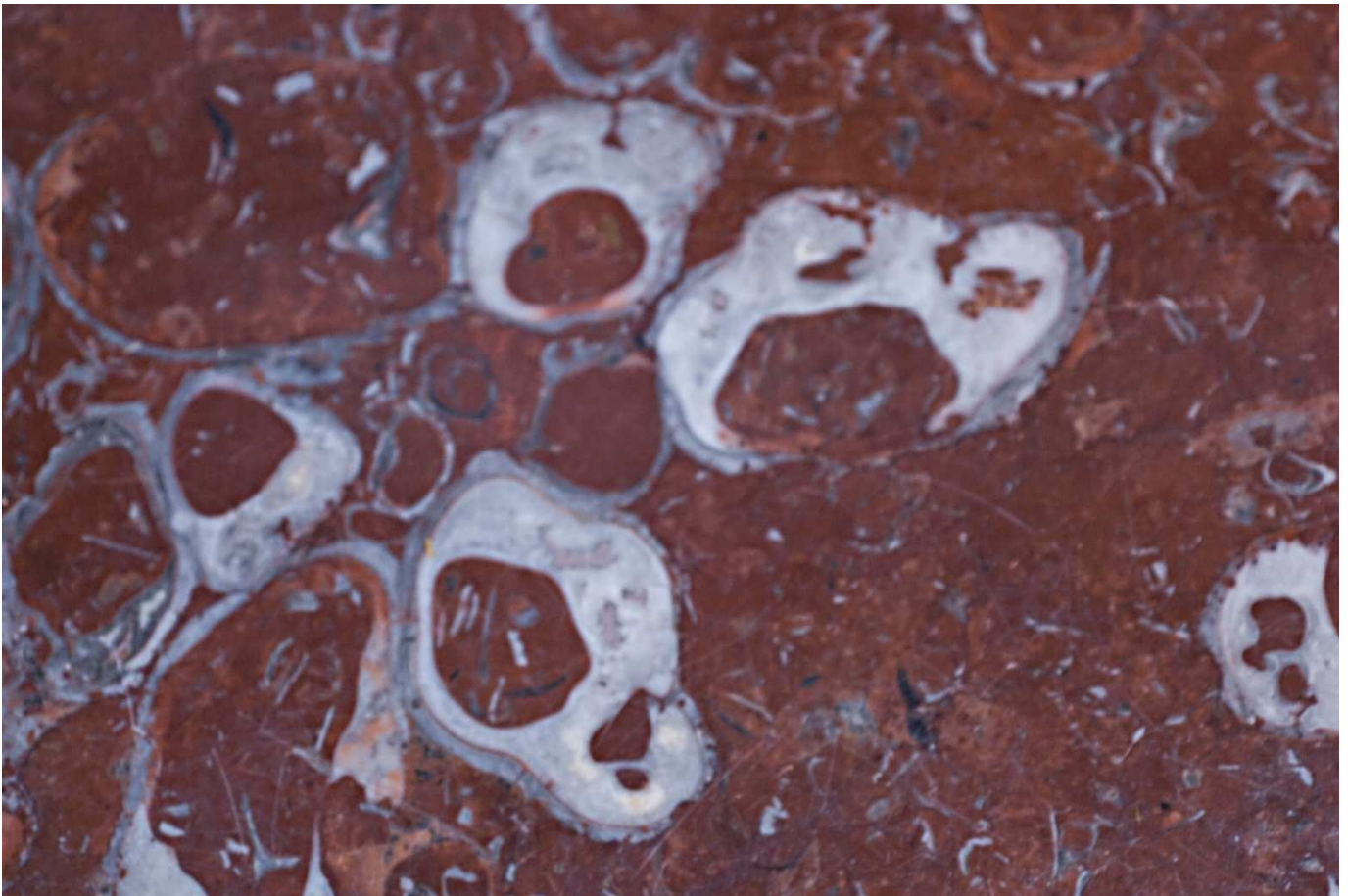
Es poden observar fòssils de rudistes, uns animals ja extingits, en una pedra molt característica anomenada Rojo Ereño.

Edat: Cretaci inferior

Tipus: Mol·luscs

Classe: Lamel·libranquis (rudistes)

**Punt C**, coordenades: 41°55'55.22"N; 2°15'5.62"E. Al replà d'entrada d'un edifici.



Es poden observar fòssils de rudistes, uns animals ja extingits, en una pedra molt característica anomenada Rojo Ereño.

Edat: Cretaci inferior

Tipus: Mol·luscs

Classe: Lamel·libranquis (rudistes)

**Punt D**, coordenades: 41°55'59.00"N; 2°15'20.87"E. A la paret d'una escola.



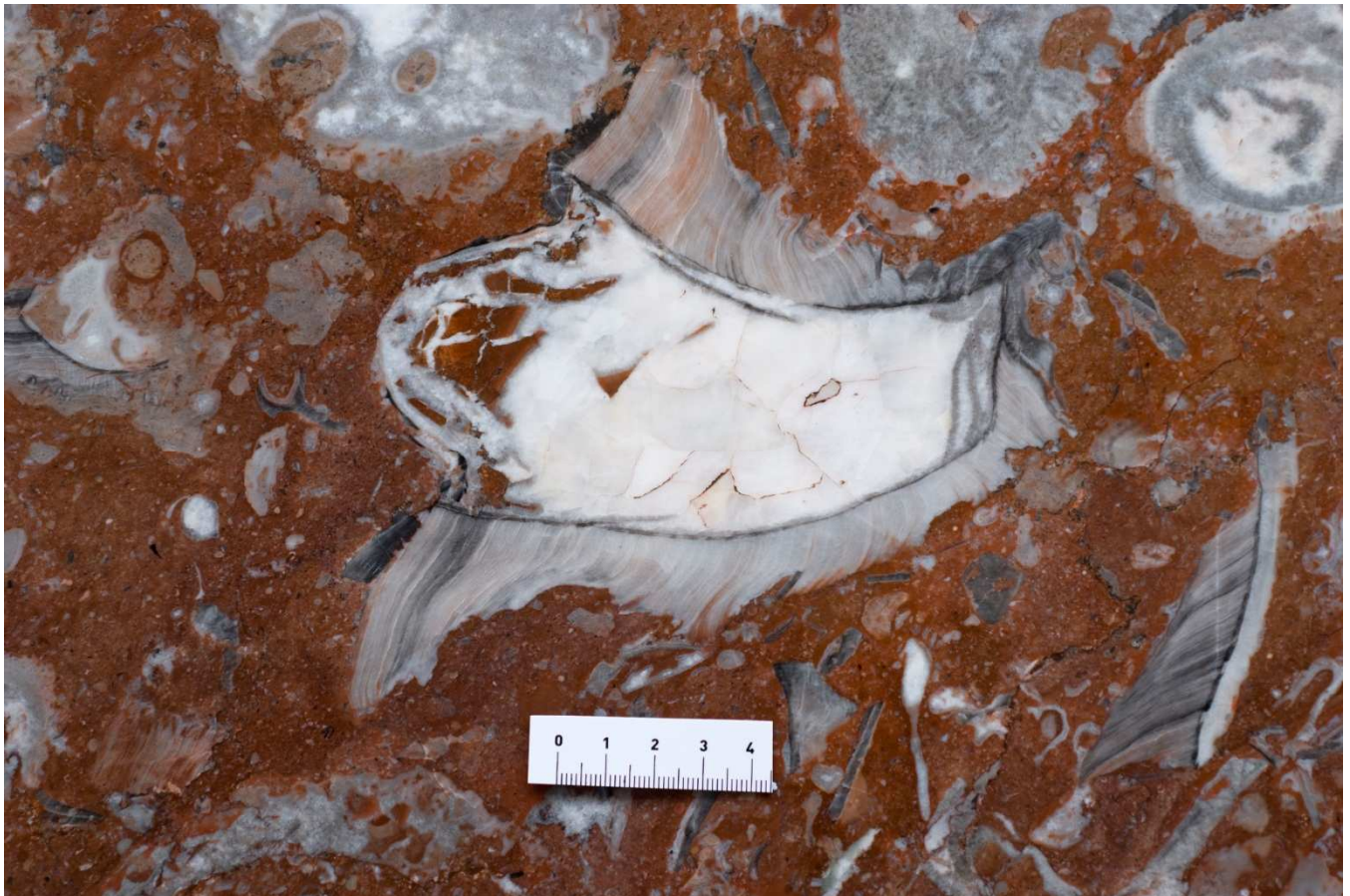
En aquesta paret, de pedra de Tavertet, hi pots trobar petxines i nummulits de mida molt petita

Edat: Eocè

Tipus: Mol·luscs

Classe: Lamel·libranquis (bivalves)

**Punt E**, coordenades: 41°55'54.37"N; 2°15'19.20"E. A la paret d'una botiga.



Es poden observar fòssils de rudistes, uns animals ja extingits, en una pedra molt característica anomenada Rojo Ereño.

Edat: Cretaci inferior

Tipus: Mol·luscs

Classe: Lamel·libranquis (rudistes)

**Punt F**, coordenades: 41°55'51.69"N; 2°15'20.64"E. A l'entrada d'una botiga.



A l'ampit d'un aparador hi pots veure pues d'eriçó i nummulits en una pedra polida de Sant Vicenç de Castellet

Edat: Eocè

Tipus: Equinoderms

Classe: Equinoïdeus (pues d'eriçons de mar)



**Punt G**, coordenades: 41°55'50.75"N; 2°15'24.28"E. En una llamborda al mig del carrer.



En una llamborda al mig del carrer es poden veure fòssils d'organismes molt variats: eriçons de mar, nummulits, algues.... Es tracta d'una pedra de Sant Vicenç de Castellet.

Edat: Eocè

Tipus: Equinoderms

Classe: Equinoïdeus (pues d'eriçons de mar)

**Punt H**, coordenades: 41°55'47.14"N; 2°15'20.39"E. En una llamborda al mig del carrer.



En aquesta llamborda hi pots veure algues, eriçons de mar i nummulits. Es tracta d'una pedra de Sant Vicenç de Castellet.

Edat: Eocè

Tipus: Algues

Classe: Rodofícies

**Punt I**, coordenades: 41°55'46.60"N; 2°15'19.98"E. A l'entrada d'un edifici.



Pedra d'Ulldecona o bé Marró de Girona

Edat:

Tipus: Mol·luscs

Classe: Gasteròpodes

**Punt J**, coordenades: 41°55'42.57"N; 2°15'18.88"E. Al mig del carrer.



Es tracta d'una pedra de Sant Vicenç de Castellet.

Edat: Eocè

Tipus: Equinoderms

Classe: Equinoïdeus (d'eriçons de mar)

**Punt K**, coordenades: 41°55'38.31"N; 2°15'22.11"E. A la façana d'un edifici.



En una façana pots veure-hi eriçons de mar (closques i pues i nummulits. Es tracta d'una pedra de Sant Vicenç de Castellet.

Edat: Eocè

Tipus: Equinoderms

Classe: Equinoïdeus (d'eriçons de mar)

**Punt L**, coordenades: 41°55'41.47"N; 2°15'18.57"E. A la façana d'un edifici.



Pedra de Tavertet plena de nummulits

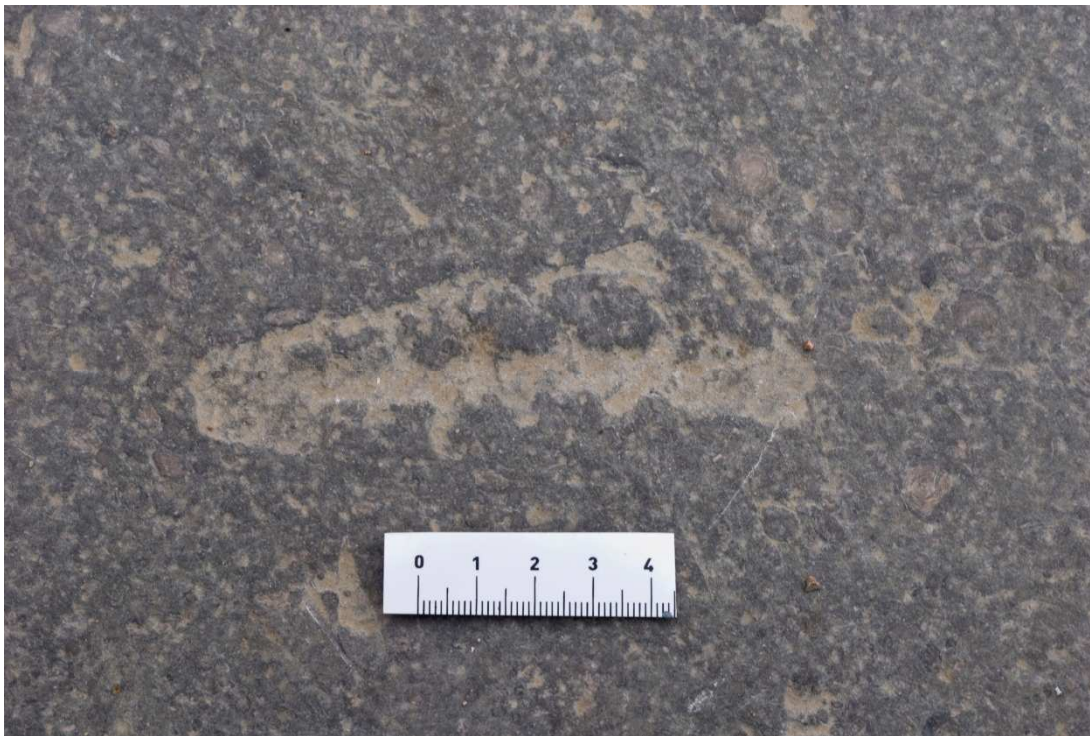
Edat: Eocè

Tipus: Protozous

Classe: Foraminífers

Gènere: Nummulits

**Punt M**, coordenades: 41°55'48.98"N; 2°15'13.82"E. Al mig de l'acera.



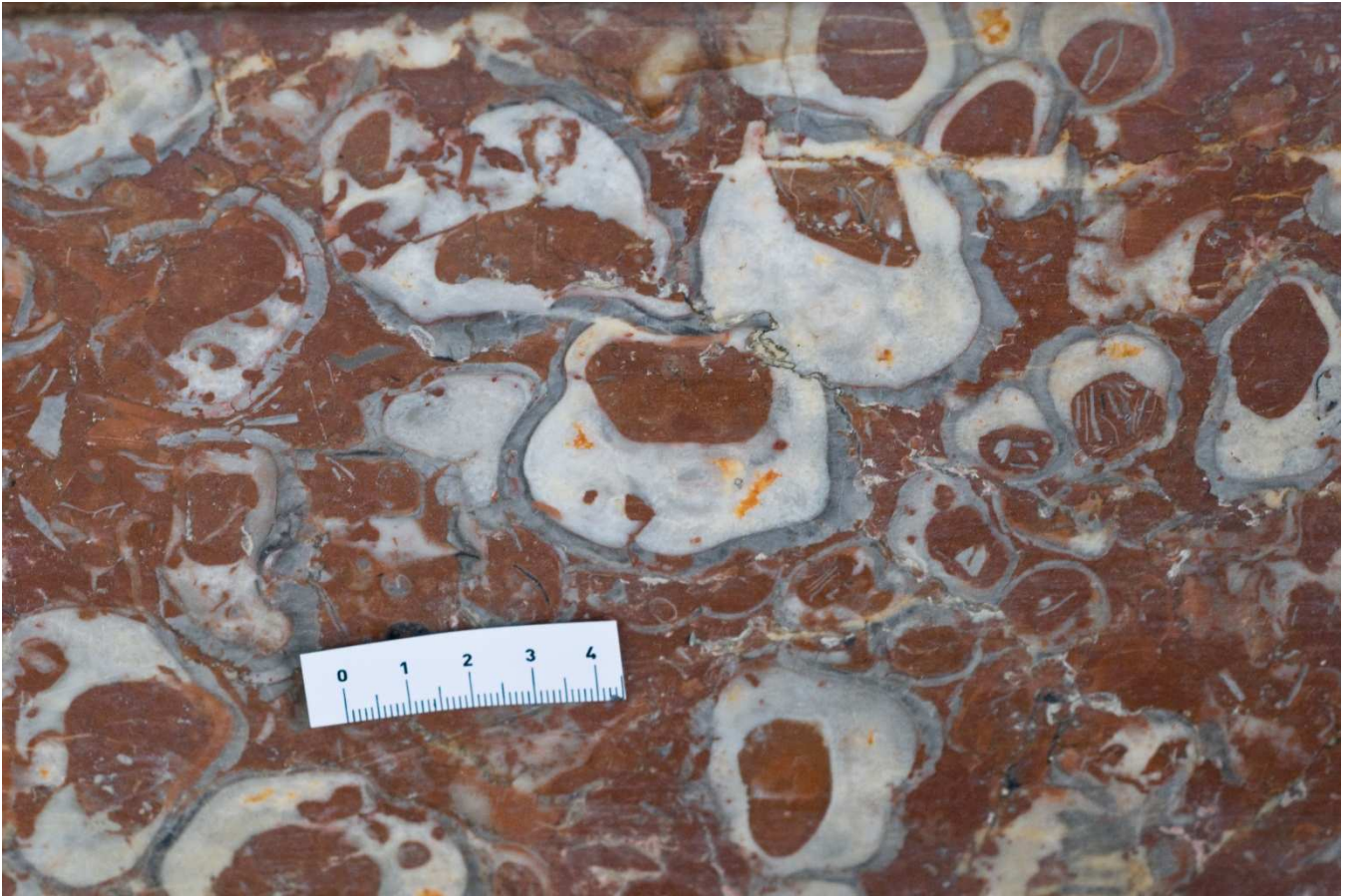
Es tracta d'una pedra de Sant Vicenç de Castellet.

Edat: Eocè

Tipus: Mol·luscs i Equinoderms

Classe: Gasteròpodes i Equinoïdeus

Punt N, coordenades: 41°55'49.58"N; 2°15'13.69"E.. A la façana d'un edifici.



A la façana d'una botiga es pot veure Pedra de Ereño amb rudistes

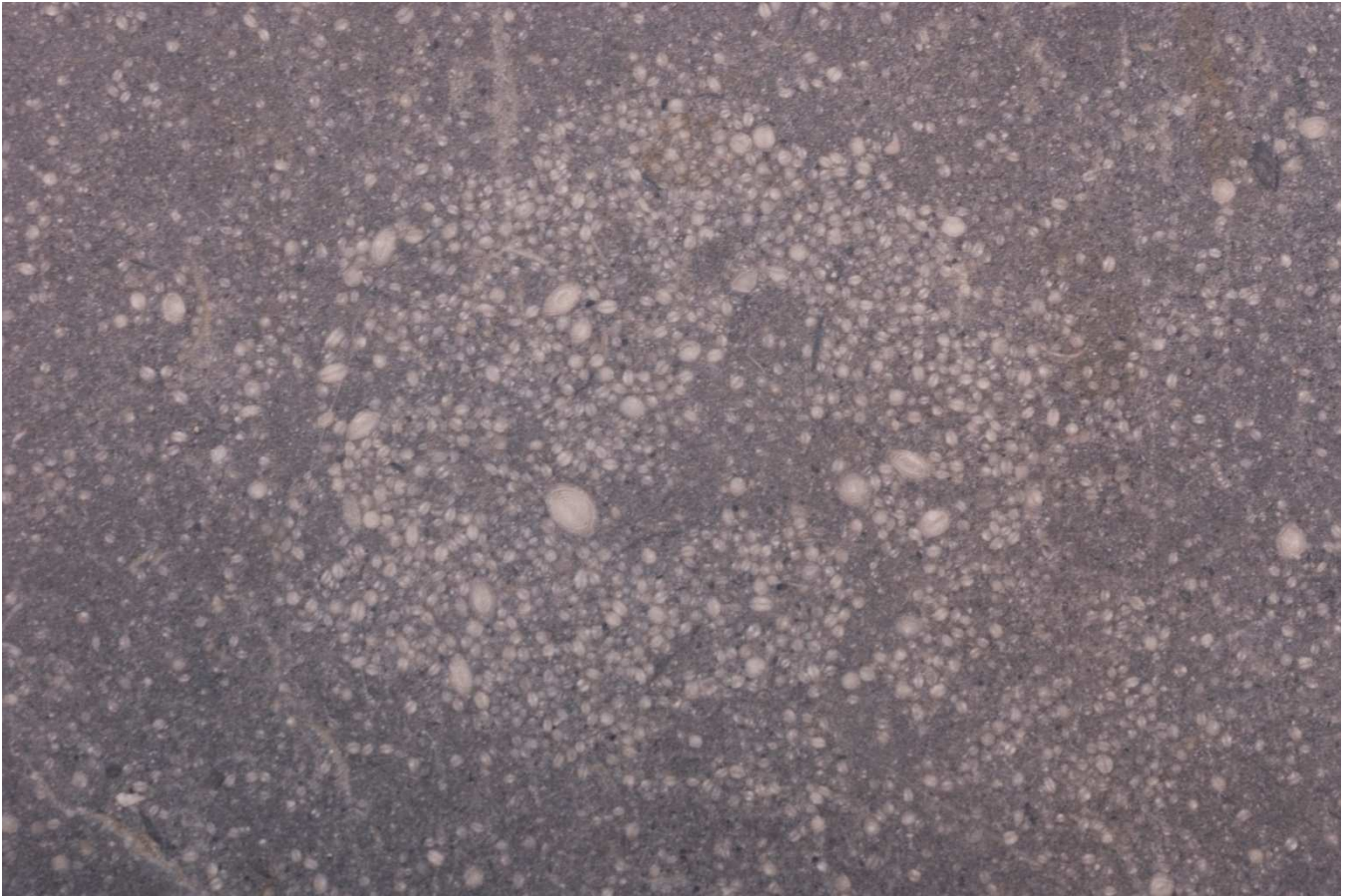
Edat: Cretaci inferior

Tipus: Mol·luscs

Classe: Lamel·libranquis (rudistes)



**Punt O**, coordenades: 41°55'49.30"N; 2°15'12.14"E. Al mig de l'acera.



Pedra de Sant Vicenç de Castellet polida pel pas dels vianants. S'hi pot veure eriçons de mar, algues i nummulits.

Edat: Eocè

Tipus: Protozous

Classe: Foraminífers

Gènere: Nummulits

Per cada geocaching trobat pots omplir aquesta fitxa:

- Fotografia del geocaching (fòssil)
- Fotografia de l'entorn
- Fer una creueta al mapa de la ciutat, indicant la posició del fòssil
- Si trobes altres fòssils a Vic:
  - Coordenades:
  - Fotografies:
  - Descripció:
- Si vols pots fer una guia semblant per al teu poble o ciutat

Si vols més informació:

Anna Cornella "Fòssils Urbans de Barcelona". COLGEOCAT/Generalitat de Catalunya

<http://elsfossilsurbans.blogspot.com.es/>

**Jordi Viver i Fabregó**  
Departament de Biologia de Sistemes  
Escola Politècnica Superior



**Universitat de Vic**  
C. de la Laura, 13  
08500 Vic  
Tel. 938 886 1222 (6332)  
jordi.viver@uvic.cat  
[www.uvic.cat](http://www.uvic.cat)